

# Утверждена

(наименование документа об утверждении, включая наименования

органов государственной власти и органов местного

самоуправления, принявших решение об утверждении схемы

или подписавших соглашение о перераспределении земельных участков)

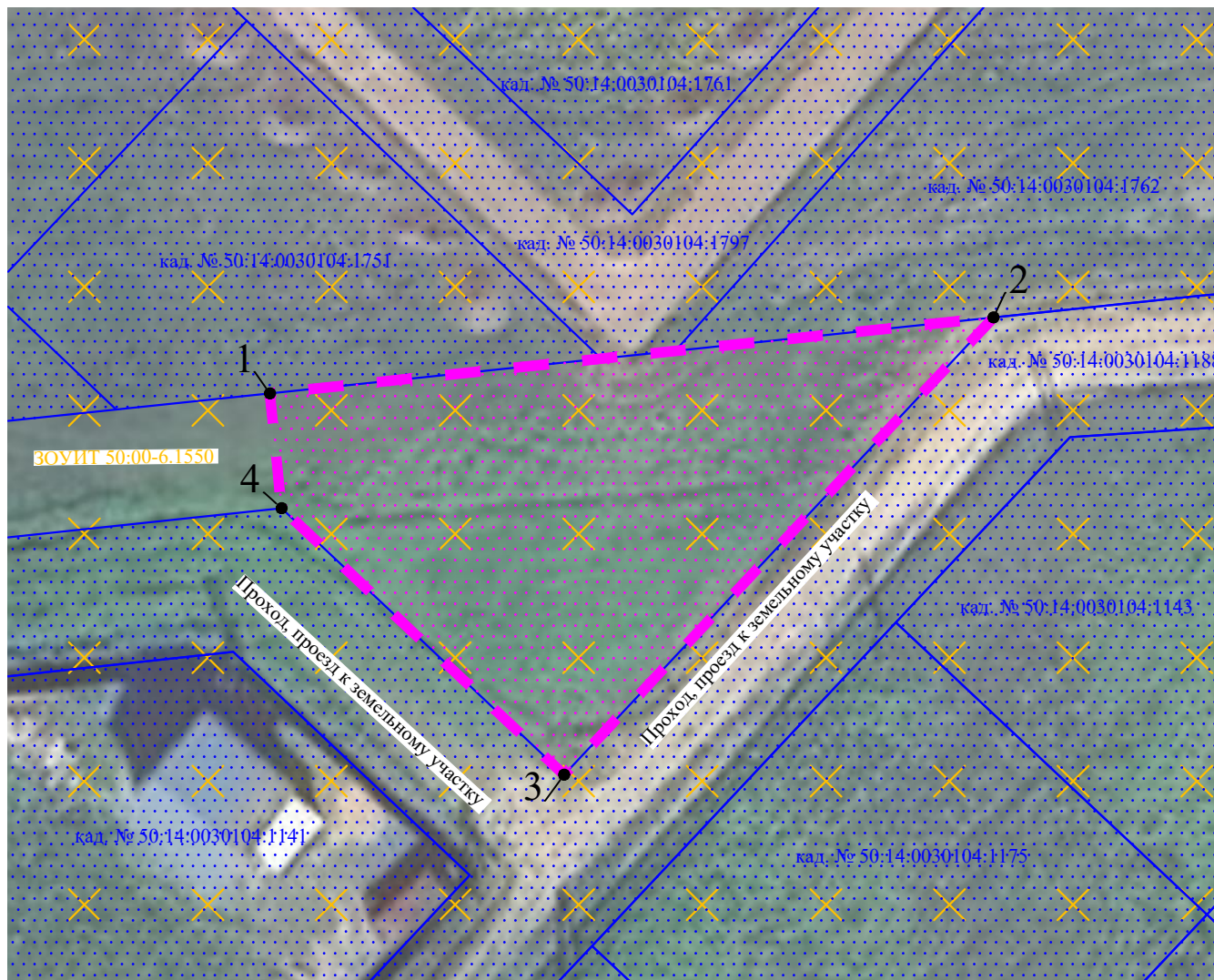
от \_\_\_\_\_ № \_\_\_\_\_

## Схема расположения земельного участка на кадастровом плане территории

Площадь земельного участка 865 м<sup>2</sup>

Обозначение характерных точек границ	Система координат МСК-50, м	
	X	Y
1	2	3
1	499149.09	2230855.03
2	499154.60	2230907.60
3	499121.38	2230876.40
4	499140.74	2230855.88
1	499149.09	2230855.03

кад. № кад. квартала 50:14:0030104



Масштаб 1: 500

### Условные обозначения:

- граница образуемого земельного участка
- границы зон с особыми условиями использования территории
- границы земельных участков, согласно сведений ЕГРН