

Утверждена

**Администрацией городского округа Щелково Московской области**

(наименование документа об утверждении, включая наименования органов государственной власти или органов местного самоуправления, принявших решение об утверждении схемы или подписавших соглашение о перераспределении земельных участков)

от \_\_\_\_\_ № \_\_\_\_\_

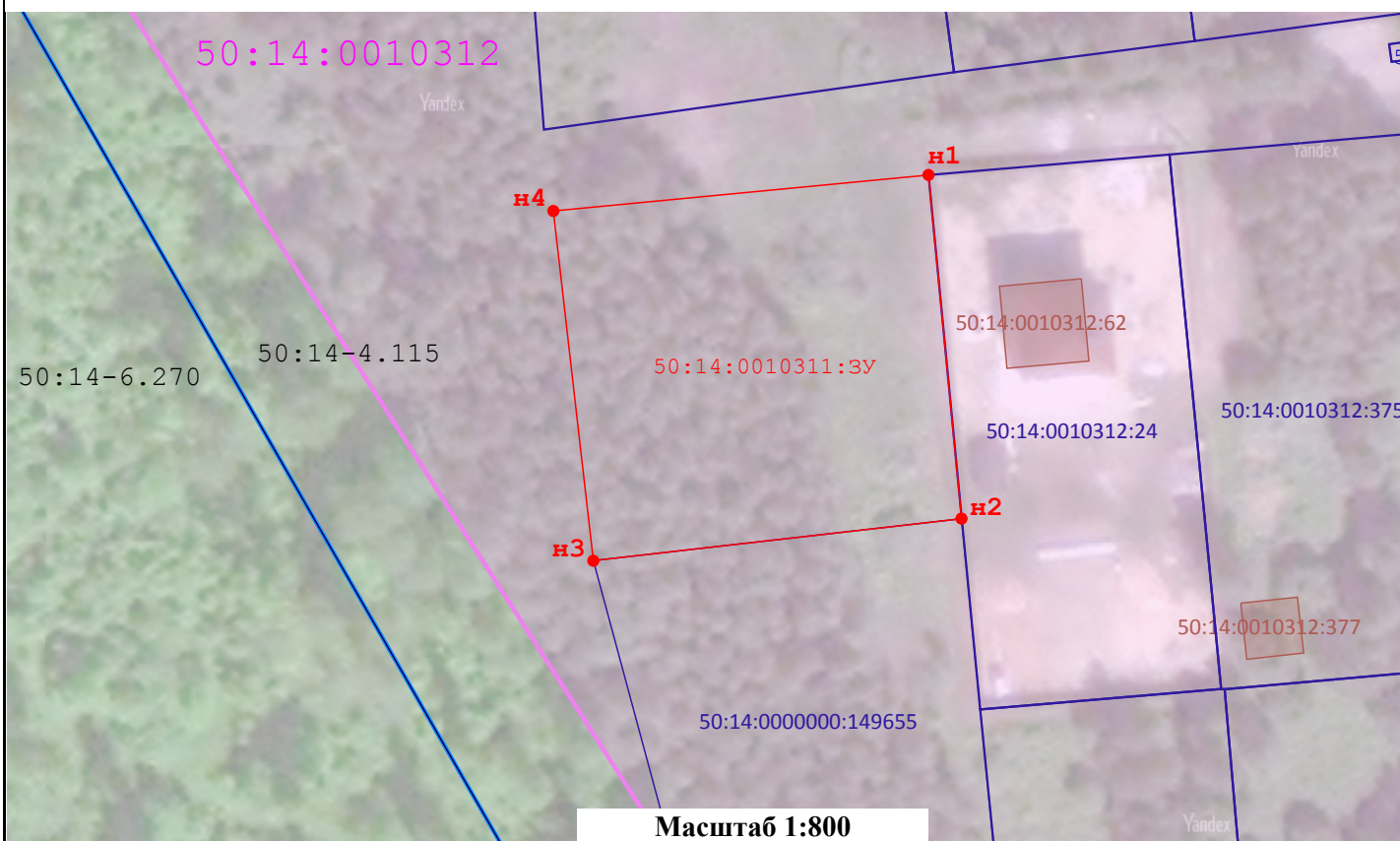
**Схема расположения земельного участка или земельных участков на кадастровом плане территории**

**Система координат: МСК-50 зона 2**

Условный номер земельного участка \_\_\_\_\_  
(указывается в случае, если предусматривается образование двух и более земельных участков)

Площадь земельного участка 1 505 М<sup>2</sup>  
(указывается проектная площадь образуемого земельного участка, вычисленная с использованием технологических и программных средств, в том числе размещенных на официальном сайте федерального органа исполнительной власти, уполномоченного Правительством Российской Федерации на осуществление государственного кадастрового учета, государственной регистрации прав, ведение Единого государственного реестра недвижимости и предоставление сведений, содержащихся в Едином государственном реестре недвижимости, в информационно-телекоммуникационной сети "Интернет" (далее - официальный сайт), с округлением до 1 квадратного метра. Указанное значение площади земельного участка может быть уточнено при проведении кадастровых работ не более чем на десять процентов)

Обозначение характерных точек границ	Координаты		Обозначение характерных точек границ	Координаты	
	(указываются в случае подготовки схемы расположения земельного участка с использованием технологических и программных средств, в том числе размещенных на официальном сайте. Значения координат, полученные с использованием указанных технологических и программных средств, указываются с округлением до 0,01 метра)			(указываются в случае подготовки схемы расположения земельного участка с использованием технологических и программных средств, в том числе размещенных на официальном сайте. Значения координат, полученные с использованием указанных технологических и программных средств, указываются с округлением до 0,01 метра)	
	X	Y		X	Y
н1	507 293,87	2 246 686,20	н4	507 289,99	2 246 645,86
н2	507 256,95	2 246 689,75	н1	507 293,87	2 246 686,20
н3	507 252,42	2 246 650,16			



**Условные обозначения:**

- - характеристическая точка границы земельного участка, сведения о которой отсутствуют в ЕГРН (новая характеристическая точка)
- 50:16:0101004:3У - Обрабатываемый земельный участок
- 50:23:0010238:79 - Надпись кадастрового номера земельного участка
- 50:14:0010312:62 - Объект капитального строительства
- (синяя линия) - Граница территориальной зоны
- (красная линия) - Вновь образованная часть границы
- (синяя линия) - Граница земельного участка сведения о котором содержатся в ЕГРН
- 50:16:0101004 - Номер кадастрового квартала
- 50:14-6.270 - Номер территориальной зоны