



А Д М И Н И С Т Р А Ц И Я
ГОРОДСКОГО ОКРУГА ЩЁЛКОВО

ПОСТАНОВЛЕНИЕ

от 07.03.2025 № 1010
г. Щёлково, Московская область

О присвоении наименования
элементу улично-дорожной
сети, расположенному
в деревне Большие Петрицы
городского округа Щёлково
Московской области

В соответствии с Законом Московской области от 24.07.2014 № 107/2014-ОЗ «О наделении органов местного самоуправления муниципальных образований Московской области отдельными государственными полномочиями Московской области», учитывая пункт 5 и пункт 47 Правил присвоения, изменения и аннулирования адресов, утверждённых постановлением Правительства Российской Федерации от 19.11.2014 № 1221 (в редакции от 02.08.2022 № 1371), постановление Правительства Российской Федерации от 22.05.2015 № 492 «О составе сведений об адресах, размещаемых в государственном адресном реестре, порядке межведомственного информационного взаимодействия при ведении государственного адресного реестра, о внесении изменений и признании утратившими силу некоторых актов Правительства Российской Федерации», в связи с инвентаризацией сведений Федеральной информационной адресной системы, в целях обеспечения оптимизации ведения государственного

023160

1. Присвоить элементу улично-дорожной сети, расположенному в деревне Большие Петрицы городского округа Щёлково Московской области (согласно прилагаемой схеме), наименование – улица Лесная.

2. Присвоить элементу улично-дорожной сети, расположенному в деревне Большие Петрицы городского округа Щёлково Московской области:

2.1. Адрес: Российская Федерация, Московская область, городской округ Щёлково, деревня Большие Петрицы, улица Лесная;

- сокращённый адрес: Российская Федерация, Московская область, г.о. Щёлково, д. Большие Петрицы, ул. Лесная.

3. Отделу архитектуры и градостроительства Администрации городского округа Щёлково (Трубникова З.А.) разместить в государственном адресном реестре информацию о присвоении наименования элементу улично-дорожной сети.

4. Настоящее решение подлежит постоянному хранению в ГБУ МО «Центральный государственный архив Московской области».

5. Настоящее постановление подлежит официальному опубликованию (размещению) в сетевом издании «Информационный портал Щёлково» и размещению на официальном сайте Администрации городского округа Щёлково.

6. Назначить ответственным за исполнение настоящего постановления начальника Отдела архитектуры и градостроительства Администрации городского округа Щёлково Трубникову З.А.

7. Контроль за исполнением настоящего постановления возложить на первого заместителя Главы городского округа Щёлково Суслину Е.В.

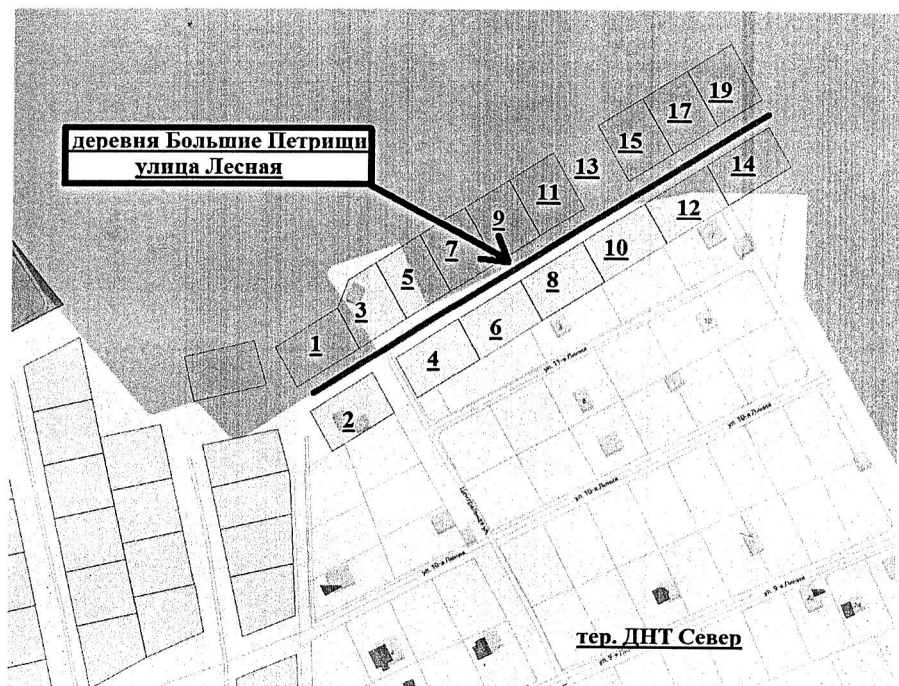
Глава
городского округа Щёлково



А.А. Булгаков

Приложение
к постановлению Администрации
городского округа Щёлково
от 07.03.2025 № 1010

**Схема расположения элемента улично-дорожной сети –
улица Лесная, расположенного в деревне Большие Петрищи
городского округа Щёлково
Московской области**



Начальник Отдела архитектуры и градостроительства
Администрации городского округа Щёлково

З.А. Трубникова

